

Zusätzlich Extras für Private SPA

- Champagner, Dom Perignon Vintage 2009 **↗ 0,75 l / 289,-**
- Champagner, Moët & Chandon Brut Imperial **↗ 0,75 l / 85,-**
- Prosecco, Scavi & Ray **↗ 0,75 l / 32,50**
- 1 Etagerie mit hausgemachten Canapés **↗ 18,-**
- 1 Teller mit frischem Obst **↗ 16,-**
- 1 Etagerie mit Gebäck und Pralinen aus der hauseigenen Patisserie **↗ 14,-**

Alle Pakete und Arrangements beinhalten den Eintritt ins SPA, Leihbademantel und -handtuch.

Alle Private SPA-Pakete beinhalten den Eintritt ins SPA (für 2 Personen), Leihbademantel und -handtuch.

Die angegebenen Minuten für die Behandlungen und Pakete beziehen sich auf die Gesamtdauer (z. B. Begrüßung, Verwöhnerlebnis, Nachruhen). Alle Verwöhnprogramme sind täglich begrenzt verfügbar.



Wellness (Kurz-) Urlaub

Romantik Tage (3 Tage)

ganzjährig buchbar (außer Ostern, Weihnachten, Silvester)

Erleben Sie romantische Tage und gönnen Sie sich und Ihrem Liebblingsmenschen eine kleine Auszeit vom Alltag. Genießen Sie ein ganz besonderes Wohlfühlarrangement für Zwei, welches keine Wünsche offen lässt und lassen Sie sich in vielerlei Hinsicht verwöhnen.

- 2 Übernachtungen und Frühstück vom Buffet, Gourmet Halbpension
- Schwanefeld SPA, kuschliger Bademantel und Handtuchpaket für die Dauer des Aufenthaltes
- Wohlfühlbad für Zwei in der Yin Yang-Duo-Klangwellenpaarbadewanne
- 2 Stunden Private SPA inkl. einer Flasche Prosecco
- 1 x Paarmassage mit Aroma-Öl

↗ ab 269,- pro Person im DZ

Kleine SPA-Auszeit (2 Tage)

ganzjährig buchbar (Anreise Sonntag bis Donnerstag)

Erleben Sie erlebnisreiche Tage in besonders persönlicher und gemütlicher Atmosphäre mit besonderen Wohlfühlmomenten im Schwanefeld SPA. Lassen Sie sich kulinarisch und sinnlich verwöhnen und genießen Sie eine liebevolle Pause vom Alltag auf der Landesgrenze zwischen Sachsen und Thüringen.

Reservieren Sie Ihre gewünschten Anwendungen schon bei Buchung.

- 1 Übernachtung und Frühstück vom Buffet, Gourmet Halbpension
- Pralinen zur Begrüßung
- Mittagssnack im Restaurant
- 1 x Vier-Gänge-Verwöhnmenü
- Schwanefeld SPA, kuschliger Bademantel und Handtuchpaket für die Dauer des Aufenthaltes
- Packung in der Schwebeliege und Entspannungsmassage

↗ ab 149,- pro Person im DZ

Wellness-Sunday (2 Tage)

ganzjährig buchbar (außer Ostern, Pfingsten, Weihnachten, Silvester; Anreise nur Sonntag)

Erleben Sie erlebnisreiche Tage in besonders persönlicher und gemütlicher Atmosphäre mit besonderen Wohlfühlmomenten im Schwanefeld Spa.

- 1 Übernachtung und Frühstück vom Buffet, Gourmet Halbpension
- Pralinen zur Begrüßung
- Mittagssnack im Restaurant
- Schwanefeld SPA, kuschliger Bademantel und Handtuchpaket für die Dauer des Aufenthaltes
- Packung in der Schwebeliege und Entspannungsmassage

↗ ab 135,- pro Person im DZ

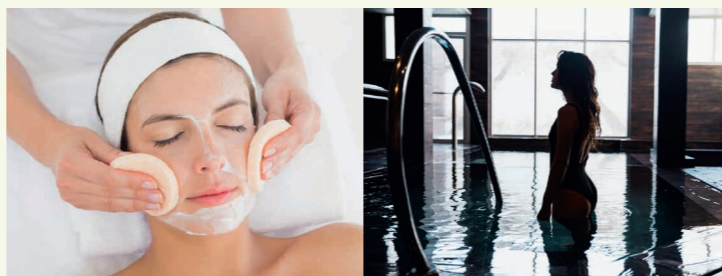
Freundinnen SPA-Time (3 Tage)

ganzjährig buchbar (außer Ostern, Weihnachten, Silvester)

Erleben Sie drei Wohlfühltag und gönnen Sie sich und Ihrem Liebblingsmenschen, der Schwester, der Freundin oder der geliebten Mama eine kleine Auszeit vom Alltag. Genießen Sie ein ganz besonderes Wohlfühlarrangement für zwei.

- 2 Übernachtungen Frühstück vom Buffet, Gourmet Halbpension
- 1 Flasche Prosecco auf dem Zimmer
- Besuch der Schokoladenmanufaktur mit Verkostung, „Meine eigene Schokoladenkreation“
- Schwanefeld SPA, kuschliger Bademantel und Handtuchpaket für die Dauer des Aufenthaltes
- 1 x Kosmetik und Maniküre mit Lack
- 1 x Wellnessbad in der Yin Yang-Paarbadewanne
- 1 x Rückenmassage mit Aroma-Öl (30 Minuten)

↗ ab 309,- pro Person im DZ



Zeit zu zweit im Private Spa (2 Tage)

ganzjährig buchbar (außer Ostern, Weihnachten, Pfingsten; Anreise Sonntag bis Freitag)

Erleben Sie wunderschöne Tage zu zweit „ganz privat“ und gönnen Sie sich und Ihrem Liebblingsmenschen eine kleine Auszeit vom Alltag. Genießen Sie ein einzigartiges Wohlfühlarrangement im Private SPA und lassen Sie sich in vielerlei Hinsicht verwöhnen. Vergessen Sie nicht, die gewünschte Zeit für das Private SPA an der Wellnessrezeption zu reservieren.

- 1 Übernachtung und Frühstück vom Buffet
- 1 x Sechs-Gänge-Candle-Light-Dinner mit einem Glas Champagner
- Schwanefeld SPA, kuschliger Bademantel und Handtuchpaket für die Dauer des Aufenthaltes
- 2 h im Private SPA inklusive Sauna, Wasserbett und Yin Yang-Duo-Klangwellenwanne inkl. Prosecco
- Rückenmassage (30 Minuten)
- Spät-Check-Out bis 14 Uhr

↗ ab 199,- pro Person im DZ

Day Spa – Tageskarte

Eintrittspreise inklusive | Innen- und Außenpool | Saunabereich | Infrarot-Wärmekabine | Saline Lounge | Fitnessbereich | Leihbademantel und Handtuchpaket

täglich von 10:00 Uhr bis 22:00 Uhr ↗ 35,- € pro Person

Feierabendkarten

After-Work-Ticket

So. bis Fr. von 17:30 Uhr bis 22:00 Uhr ↗ 18,- € pro Person

SPA-Abend-Ticket

So. bis Fr. von 19:00 Uhr bis 22:00 Uhr ↗ 13,- € pro Person

Monatskarten

1 Wellnessmonat

täglich von 10:00 Uhr bis 22:00 Uhr ↗ 149,- pro Person

3 Wellnessmonate

täglich von 10:00 Uhr bis 22:00 Uhr ↗ 375,- pro Person

SPA-Club-Mitgliedschaft

Innen-Außenpool | Finnische Sauna | Dampfsauna | Bio Sauna mit Zirbenholz | Infrarot-Wärmekabine | Saline Lounge | Fitnessbereich | Leihbademäntel und Handtuchpaket | Sonnenterrasse

Jahreskarte Clubmitgliedschaft

Jahresbeitrag als Einmalzahlung ↗ 990,- pro Person

oder 12 Monate ↗ 99,- pro Monat

gültig von Mo. bis So. von 10:00 bis 22:00 Uhr

Einmalige Aufnahmegebühr **↗ 149,00**

Seniorenjahreskarte (ab 60 Jahre)

Jahresbeitrag als Einmalzahlung ↗ 699,- pro Person

oder 12 Monate ↗ 69,90 pro Monat pro Person

gültig von So. bis Fr. von 10:00 bis 17:00 Uhr (ausgenommen Feiertage)

„Day“ Kosmetik

Alle kosmetischen Behandlungen können jederzeit auch von „Nichthotelgästen“ gebucht werden. Bitte reservieren Sie Ihr Erlebnis angemessen im Voraus.

Alle Preise in Euro.

Vorteile

Eine Schwanefeld SPA Clubmitgliedschaft beinhaltet zahlreiche Vorteile und Rabatte im gesamten Romantik Hotel Schwanefeld.

Gegen Vorlage Ihres Mitgliedsausweises erhalten Sie

- 10% Rabatt auf alle gastronomischen Leistungen ab 15,- € Umsatz
- 10% Rabatt beim Kauf von Kosmetikprodukten der Marke BABOR
- 20% Rabatt auf alle SPA Einzelanwendungen aus der aktuellen SPA Angebotsliste
- 50% Rabatt auf die SPA Anwendung „Schwanefelder Klassiker“ (maximal 4 x jährlich)

Öffnungszeiten

täglich von 10:00 Uhr bis 22:00 Uhr

SPA
Schwanefeld

im Romantik Hotel Schwanefeld
08393 Meerane · Schwanefelder Straße 22
Tel.: 03764 405700
E-Mail: spa@schwanefeld.de
www.schwanefeld.de

SPA
Schwanefeld

ästhetisch, wohltuend, gesund



Herzlich Willkommen!

Verbinden Sie Wohlbefinden und Regeneration, stärken Sie Körper und Abwehrkräfte – Wellness pur über vier Etagen auf 1200 m² mit ganzjährig **beheiztem Außenpool**, natürlich auch als **Day SPA**.

Erleben Sie eine Saunawelt über mehrere Etagen mit **Finnischer Sauna**, den Erlebnisduschen, den gemütlichen Ruheräumen mit Ausblick ins Grüne, Chill-Ecken, **Infrarotstube**, **Zirben-Biosauna** und **Dampfsauna**.

Zusätzlich gibt es den **Fitnessbereich**, die **Salzlounge**, und das **Beauty-center**. Geschulte Hände verwöhnen Sie von Kopf bis Fuß mit wohltuenden Behandlungen. Die hochwertige Kosmetiklinie BABOR hilft Ihnen Ihre Schönheit zu unterstreichen. Niveaυvolle Aufgüsse, unterschiedliche Kursangebote und Showaufgüsse zu besonderen Sauna-Events erweitern ihr Wellnessvergnügen.

Unser **Private SPA** mit eigener Sauna, Yin Yang-Duo-Klangwellenbadewanne mit vitalisierenden Farblicht und dem großen Wasserbett bietet luxuriöse Wellnesserlebnisse für Zwei.

Von der Dachterrasse und der **Sky-Lounge** hat man einen grandiosen Ausblick in die Landschaft und auf den Pool mit Sprudelbank für Whirlerlebnisse, den **großzügigen Ruhepark** mit Liegen und kuschligen Ruheinseln im Himmelbettlook.

Erfahren Sie die natürliche Kraft von belebtem Grander Wasser und erleben Sie die Wirkung der Natur, ganz nach der Tradition des berühmten Meeraner Naturheilkunders **Friedrich Eduard Bilz** mit Wasser, Luft und Wärme.

Friedrich Eduard Bilz

Er war kein Tellerwäscher, sondern Weber, doch zum Millionär schaffte er es auch – der Meeraner Friedrich Eduard Bilz (1842 bis 1922).

Wie viele seiner Kollegen litt Bilz unter den ungesunden Arbeitsbedingungen. Das wollte er ändern. Er sammelte verständliche Anleitungen zu gesunder Lebensweise und Krankenbehandlung frei von Fremdwörtern und probierte diese auch oft an sich selbst aus. Autodidaktisch eignete er sich damit die Naturheilkunde an. So entstand 1888 das Buch „Bilz, das neue Heilverfahren, ein Nachschlagebuch für Jedermann in gesunden und kranken Tagen“, welches so erfolgreich wurde, dass es vor dem 2. Weltkrieg das meist gedruckte Buch nach der Bibel war. 1892 gründete Bilz in Radebeul eine Naturheilanstalt, welche es dort noch heute gibt. Eine gesunde Ernährung, Wasseranwendungen jeglicher Art, Luft- und Lichtbäder und ein bewusstes Bewegen in der Natur waren seine Wegweiser für eine gesunde und heilende Lebensweise. Bilz lebte auch nach seinen Erkenntnissen: einfach, sportlich, alkoholfrei. Für eine gesunde Ernährung entwickelte er mit einem Getränkefachmann die „Bilz-Brause“. Und diese eroberte später als „Sinalco“ die ganze Welt! Er wird auch als Vater der volkstümlichen Naturheilkunde bezeichnet. Seine Bücher erzielten eine Auflage von ca. 3,5 Millionen Exemplaren und wurden in zwölf Sprachen übersetzt. Nach seinem Tod wurde er direkt rechts vom Grabmal von Karl May beigesetzt, dem er freundschaftlich verbunden war.

Gesichtsbehandlungen

Schwanefeld Luxuspflege

Luxus der unter die Haut geht – SeaCreation

Gönnen Sie Ihrer Haut eine luxuriöse Expedition mit hochwirksamen Inhaltsstoffen. Reinigung, Enzympeeling und Durchblutungsmaske, Hand- und Armpeelingmassage, Wirkstoffserum aufgetragen aus Tigris Muscheln, Wirkstoffmaske, Hand- und Armmassage, „Effective Wave“-Massage, kühlende Algen Peel Off Maske.

120 Minuten ➤ **245,-**

Schwanefeld Anti-Aging

Verjünglichen Sie Ihre Haut

Reinigung, Durchblutungsmaske, AHA-Fruchtsäurepeeling, (Ultraschall), Augen- und Lippenpflege, Massage mit Serum und Cream, Hand- und Armpflege, Maske mit Muskelrelaxation, Abschlusspflege

90 Minuten ➤ **140,-**

Schwanefeld Lifting

Gesichtslifting der neuen Generation

Jugendliche Glätte, Spannkraft und Elastizität. Wirkung und Genuss pur! Reinigung, Durchblutungsmaske, Hand- und Armerfrischung, Wirkstoffkonzentrat, Lifting-Massage, Maske, Abschlusspflege

60 Minuten ➤ **80,-**

90 Minuten ➤ **99,-**

Schwanefeld TECH

Power Peeling

Behandlung für überzeugende Ergebnisse mit Produkten der Serien DOCTOR BABOR

60 Minuten ➤ **95,-**

Classic Beauty

Individuelle Gesichtsbehandlung

für die ganz individuelle Gesichtsbehandlung abgestimmt auf Ihren Hauttyp
Reinigung, (Vitalitätscheck/Hautanalyse, Maske) und (Enzym)-Peeling, Wirkstoffkonzentrat, Massage, (Maske), Abschlusspflege

Beauty Flirt (Kennenlernen) **45 Minuten** ➤ **50,-**

60 Minuten ➤ **75,-**

90 Minuten ➤ **95,-**

Medical Beauty

Die individuelle Behandlung abgestimmt auf die besonderen

Bedürfnisse Ihrer Haut

mit den DOCTOR BABOR High-Performance Rezepturen

75 Minuten ➤ **85,-**

Für den Mann

BABOR MEN Schenkt neue Kraft und Energie

Reinigung mit den BABOR Men Pinseln, Wirkstoffkonzentrat, Augenpflege, Maske, Kopfmassage, Abschlusspflege

60 Minuten ➤ **75,-**

Beauty Extras kombinierbar mit Kosmetik Menu

Hightech Hautanalyse ➤ **30,-**

Microdermabrasion, punktuell ➤ **20,-**

Crashkur mit Ampullen ➤ **20,-**

Ultraschall ➤ **20,-**

Augen-Lifting ➤ **20,-**

Reinigung, Wirkstoffkonzentrat, Augenfluid, Augenmassage, Abschlusspflege; ca. 15 Minuten

Lackieren der Nägel ➤ **10,-**

Wimpern färben ➤ **12,-**

Augenbrauen färben ➤ **12,-**

Haarentfernung mit Warmwachs ➤ **ab 5,-**

Hand & Fußpflege

Menü für die Hände

Handbad, Handpeeling, Massage der Hände und Unterarme, Maniküre

45 Minuten ➤ **50,-**

Menü für die Füße

Fußbad, Fußpeeling, Fuß- und Nagelpflege, Fuß- und Unterschenkelmassage

45 Minuten ➤ **50,-**

Körperbehandlungen

Peelings

Ganzkörper- oder Rückenpeeling

30 Minuten ➤ **45,-**

Schwebeliege & Packungen

Hydrojetmassage mit Körperpackung

(Algen-, Softcreme- oder Kreidepackung)

30 Minuten ➤ **35,-**

Massagen

Klassische Teilkörpermassage

30 Minuten ➤ **35,-**

Klassische Ganzkörpermassage

60 Minuten ➤ **72,-**

90 Minuten ➤ **105,-**

Schwanefeld-Hot-Chocolate-Teilkörpermassage

30 Minuten ➤ **36,-**

Schwanefeld-Hot-Chocolate-Ganzkörpermassage

60 Minuten ➤ **74,-**

90 Minuten ➤ **108,-**

Hot-Stone-Teilkörpermassage

45 Minuten ➤ **54,-**

Hot-Stone-Ganzkörpermassage

75 Minuten ➤ **74,-**

105 Minuten ➤ **108,-**

Candlelight-Massage

60 Minuten ➤ **74,-**

Honig-Zupfmassage

30 Minuten ➤ **39,-**

Lomi-Lomi-Ganzkörpermassage

60 Minuten ➤ **74,-**

90 Minuten ➤ **108,-**

Hamмам (orientalische Seifenschaummassage)

75 Minuten ➤ **85,-**

Wellness-Bäder – Yin Yang-Paarbadewanne

Wohlfühlbad

20 Minuten ➤ **30,-**

Wohlfühlbad zu zweit

20 Minuten ➤ **50,-**



Wellness Angebote

My-Spa

Stellen Sie sich Ihr eigenes VIP Wellnesspaket (**120 Minuten**) zusammen. Lassen Sie sich beraten und inspirieren und wählen Sie nach Ihren ganz persönlichen Wünschen und Bedürfnissen Ihre Verwöhnzeit zusammen.

➤ **179,-**

Schwanefeld Deluxe

Spa Besuch mit einem außergewöhnlichen Verwöhnerlebnis (**75 Minuten**).

Wählen Sie aus 3 hochklassigen Angeboten Ihren Favoriten.

- Schwanefeld Klassiker – Wohlfühlbad mit anschließender Hydrojetmassage mit Körperpackung in der Schwebeliege und ein Glas Prosecco oder
- Hamмам – orientalische Seifenschaummassage und ein Glas Prosecco, Obststeller, Tee oder
- Frauen- oder Männerkosmetikbehandlung und ein Glas Prosecco, Naschpaket mit hausgemachten Pralinen

➤ **119,-**

Schwanefeld Vital

Spa Besuch mit einem belebenden Verwöhnerlebnis (**60 Minuten**).

Wählen Sie aus drei wohltuenden Angeboten Ihren Favoriten.

- Rückenmassage und Naschpaket oder
- Grander-Wohlfühlbad mit anschließendem Körperpeeling oder
- Gesichtsbehandlung „Beauty-Flirt“ und Glas Prosecco

➤ **89,-**

Schwanefeld Relax

Spa Besuch mit Ihrem individuellen Verwöhnerlebnis (**30 Minuten**).

Wählen Sie aus drei entspannenden Angeboten Ihren Favoriten.

- Klassische Rückenmassage oder
- Hydrojetmassage mit Körperpackung in der Schwebeliege oder
- Klassische Gesichtsmassage mit pflegenden Wirkstoffen

➤ **59,50**

Für die (werdende) Mami

Alles dreht sich um das Baby. Jetzt stehen Sie als werdende oder gerade gewordene Mami im Mittelpunkt.

- Hydrojetmassage in der Schwebeliege oder Wöhlfühlbad mit Unterwassermassage
- Teilkörpermassage

55 Minuten ➤ **69,-**

Private SPA zu Zweit

Wellness in ganz privater Atmosphäre. Erleben Sie Ihre eigene, exklusive Wellnesswelt und fühlen Sie sich wohl mit Ihrem Lieblingsmenschen.

Romantik Deluxe

- Exklusive Nutzung der Spa-Suite mit finnischer Sauna und Wasserbett
- eine Flasche Prosecco
- Wohlfühlbad für Zwei in der Yin Yang-Whirlwanne
- Klassische Ganzkörpermassage für Zwei im Doppelraum
- Sechs-Gänge-Candlelight-Dinner im Romantikhotel für Zwei

3 Stunden ➤ **399,-**

Sinnlichkeit

- Exklusive Nutzung der Spa-Suite mit finnischer Sauna und Wasserbett
- eine Flasche Prosecco
- Wohlfühlbad für Zwei in der Yin Yang-Whirlwanne
- Klassische Ganzkörpermassage für Zwei im Doppelraum

3 Stunden ➤ **299,-**

Du & Ich

- Exklusive Nutzung der Spa-Suite mit finnischer Sauna und Wasserbett
- eine Flasche Prosecco
- Wohlfühlbad für Zwei in der Yin Yang-Whirlwanne

2 Stunden ➤ **199,-**

Alle Preise in Euro.